

Bedienungsanleitung SRX 2016



Ein Produkt der datapos GmbH

Inhaltsangabe

A.) Beschreibung der Frontbedienelemente

- Übersicht der Funktionen

B.) Auffinden von Aufzeichnungen

- Zeit und Datum
- Bewegungsdaten
- Alarmaufzeichnung

C.) Auslagern über USB - Stick

D.) Auslagern auf DVD

E.) Objektsuche

F.) Fernbedienung

Servicehotline:

datapos GmbH
Augustinusstr. 11e
50226 Frechen

Tel: 02234-658051

A.)

Beschreibung der Frontbedienelemente



1 DVD - Laufwerk

2 Tastenfeld zur Kameraauswahl

3 Bedienblock zur Recordersteuerung

4 Navigationstasten re/li und oben und unten

- Taste Pfeil nach unten 1 fach Bild
- Taste Pfeil nach oben 9 fach Bild
- Taste Pfeil nach re 4 fach Bild
- Taste Pfeil nach li 16 fach Bild

5 Jog-Shuttle

- Schneller Vor- und Rucklauf
- Einzelbild Schaltung

6 MEMORY - Slot

Taste ESC Erlaubt den Rucksprung zur vorherigen Auswahl bzw. Beendigung der Funktion

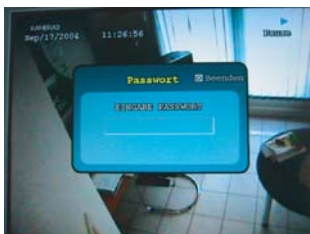
Zur Navigation und zur Auswahlbestätigung werden die Pfeiltasten und die Entertaste benötigt. Um eine Auswahl rückgängig zu machen wird die ESC Taste gedrückt.



1.) Drücken Sie die TASTE Search, durch eine Lupe gekennzeichnet. Siehe Foto



2.) Eingabe des Passwortes nach Aufforderung.
Eingabe durch Zahlenkombination dann mit Enter bestätigen.



3.) Auswahl der roten Datumsfelder im Kalenderfenster, Navigation durch Pfeiltasten(5)
Auswahlbestätigung mit der Entertaste



4.) Auswahl der Stunden mittels der Pfeiltasten und Auswahl durch die Entertaste.

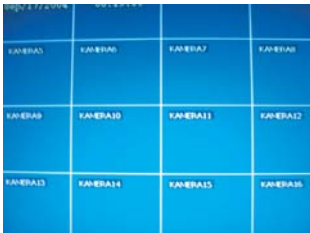
- Roter Balken = Daueraufnahme
- Blauer Balken = Bewegungsaufnahme
- Gelber Balken = Auslösung Sensormaticanlage



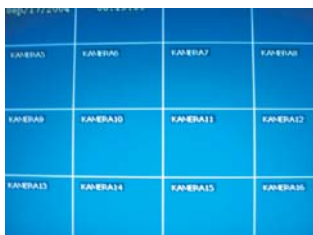
5.) Auswahl der Minuten mittels der Pfeiltasten und Auswahl durch die Entertaste.

- Roter Balken = Daueraufnahme
- Blauer Balken = Bewegungsaufnahme
- Gelber Balken = Auslösung Sensormaticanlage

6.) Nach der Auswahlbestätigung erscheint ein blaues Bild mit alle verfügbaren Kameras, dann Starttaste drücken, oder eine Kamera (2) explizit auswählen.



- 7.) Durch das Navigieren auf ein blaues oder gelbes Feld, wird dann zu diesem Zeitpunkt (Datum,Uhrzeit, Ereignisvorgang) die Bildinformation ausgewählt. Dann durch Entertaste bestätigen und wie unter Punkt 6 vorgehen.



Achtung Allgemeine Information:

Durch drücken der Pausetaste wird das Bild angehalten und kann dann durch den Jog-Shuttle in einzelnen Schritten weitergeschaltet werden.



Durch mehrfaches drücken der ESC Taste kommt man zum Livemodus zurück

C.)

Auslagern von Daten mittels USB-Stick

8.) Wie unter B beschrieben eine Aufzeichnung auswählen und als Einzelbild auf dem Monitor ansehen. Dann die Taste Pause drücken. Man erhält ein Standbild.

Dann den USB Stick einstecken in den Slot mit der Bezeichnung MEMORY. (6)

Jetzt an der Fernbedienung die Taste BACKUP drücken und dann mit den Pfeiltasten und der Entertaste die ge-wünschte Dateiform:

- JPG (10 Bilder)
- AVI (150 sec.)
- BMP(10 Bilder)
-



Auswählen und mit Enter bestätigen.



Dann die Anzahl der Bilder mit der Tastatur eingeben und Mit der Taste Enter bestätigen.

Jetzt auf bestätigen Wechsel mit den Pfeiltasten nach unten und dann mit Enter bestätigen. Dann warten bis Aufnahme beendet und Memo-Stick entnehmen.

D.)

Auslagern von Daten mittels DVD - R

9.) Wie unter B beschrieben eine Aufzeichnung auswählen und als Einzelbild auf dem Monitor ansehen. Dann die Taste Pause drücken. Man erhält ein Standbild.



DVD - R in das Laufwerk einlegen.

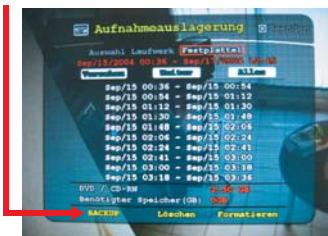
Dann die Taste SETUP drücken dann Passwort eingeben und in den Menüpunkt Aufnahme auslagern wählen jetzt die Auswahl mit Enter bestätigen.



Nun wird die Festplatte nach Daten durchsucht und dann werden die Datensätze mit Zeit und Datum angezeigt.



Jetzt einen oder mehrere Datensätze auswählen und das Auslagern starten, durch BACKUP



Sollte eine nichtformatierte DVR-R Verwendung finden, so muss durch den Befehl Formatieren die DVD-R erst formatiert werden.



Nachdem die Eingabe Formatieren mit Enter bestätigt wurde Erscheint ein Warnhinweis, diesen bestätigen mit YES. Bzw. durch Bestätigung mit der Entertaste.



Dann die o.g. Schritte zur Auslagerung auf DVD-R befolgen.

E.) Objektsuche

Im Wiedergabemodus aus Taste Pause drücken Jetzt an der Fernbedienung Taste unter chedul drücken Dann mit Navigation die roten Quader im Feld verschieben.



Mit der Taste Enter wird nun ein blauer Rand aktiviert und das ausgewählte Feld bleibt an diesem Punkt stehen. Um weiter Felder hinzuzufügen mit den Navigations-tasten die blauen Felder setzen.

Durch die Entertaste in Feld löschen wechseln und dann durch Navigation-stasten die blauen Felder löschen.

Gelber Pfeil markiert die benötigte Taste Zum Start der Objektsuchefunktion.

